



**КОМИТЕТ ИМУЩЕСТВЕННЫХ ОТНОШЕНИЙ  
АДМИНИСТРАЦИИ ПЕРМСКОГО МУНИЦИПАЛЬНОГО ОКРУГА**

**РЕШЕНИЕ**

о размещении объектов № 1747

Пермский край  
Пермский округ

28.06.2024

Комитет имущественных отношений администрации Пермского муниципального округа разрешает Акционерному обществу «Газпром газораспределение Пермь» (ИНН 5902183841, ОГРН 1025900512670, почтовый адрес: 614000, г. Пермь, ул. Петропавловская, 43)

размещение объекта «Газопровод-ввод по адресу: Луговая ул 14, Устиново д (газопровод давлением до 1.2 Мпа, для размещения которого не требуется разрешения на строительство)»

на землях государственная собственность на которые не разграничена.

на срок 1 год

Местоположение: расположенных по адресу: Пермский край, Пермский муниципальный округ, д. Устиново.

Приложение: схема предполагаемых к использованию земель или части земельного участка.

Особые условия использования:

1) При размещении газопровода учесть параметры ширины проезда улично-дорожной сети, во избежание сужения полосы отвода дороги.

2) При условии получения разрешения на производство земляных работ.

Заместитель председателя комитета

(подпись, печать)



М.В. Королева

## Схема предполагаемых к использованию земель или части земельного участка

Объект: "Газопровод-ввод по адресу: Луговая ул 14, Устиново д"

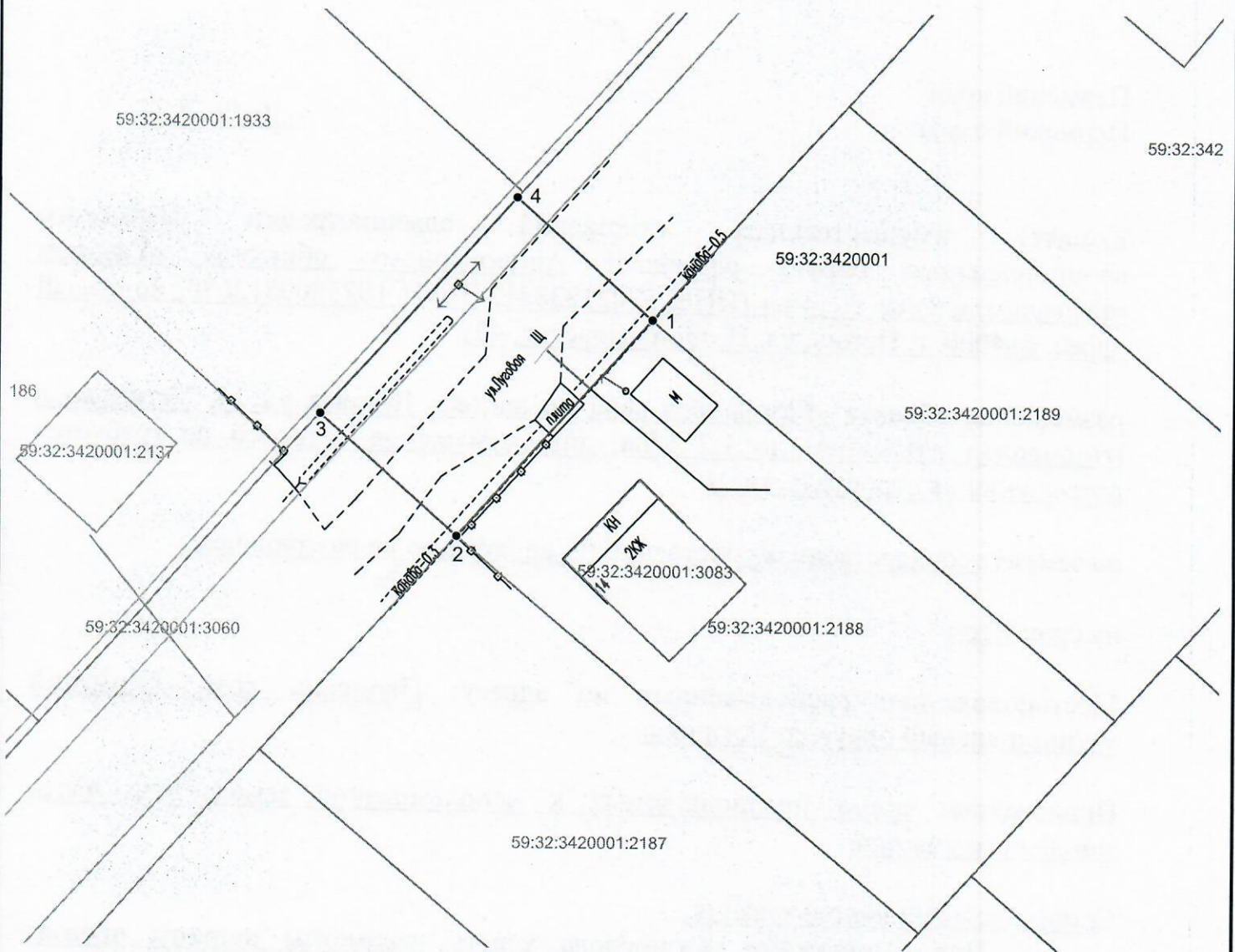
Местоположение: Пермский край, Пермский муниципальный округ, д. Устиново

Площадь земель или части земельного участка, кв.м.: 360

Категория земель: земли населённых пунктов

Вид разрешенного использования земельного участка: отсутствует

Обозначение характерных точек границ №	Координаты (МСК -59)		Обозначение характерных точек границ №	Координаты (МСК -59)	
	X	Y		X	Y
ЗУ1			3	506595.14	2230047.15
1	506603.02	2230074.33	4	506613.02	2230063.15
2	506585.13	2230058.34	1	506603.02	2230074.33



Масштаб 1:500

**Условные обозначения:**

- граница предполагаемых к использованию земель или части земельного участка
- граница земельного участка ранее учтенного в ЕГРН
- граница кадастрового квартала
- 59:32:3420001 - кадастровый номер квартала
- 59:32:3420001:2188 - кадастровый номер земельного участка в кадастровом квартале
- граница объекта капитального строительства
- проектируемый газопровод
- существующий газопровод

**Описание границ смежных землепользователей:**

от т. 2 до т.3, от т.4 до т.1 - земли неразграниченной государственной (муниципальной) собственности;  
от т.1 до т.2 - 59:32:3420001:2188;  
от т.3 до т.4 - 59:32:3420001:1933.

Заявитель \_\_\_\_\_

(подпись, расшифровка подписи)

МП

(для юридических лиц и ИП)

Косачев О.В., по доверенности

№ 2060 от 08.12.2023

Верно